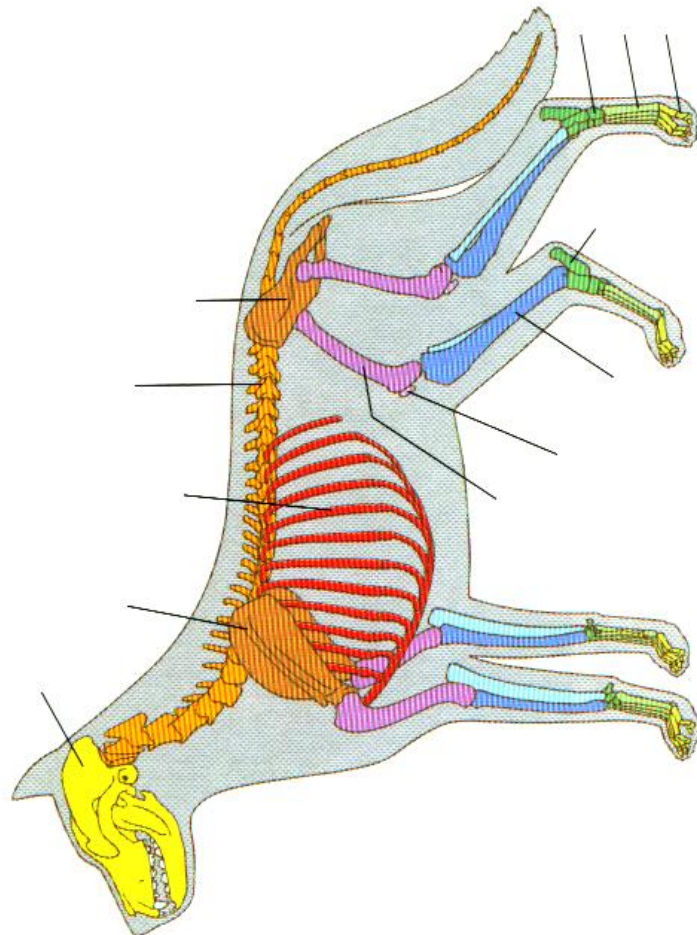


Skelett des Hundes

Ordne die folgenden Begriffe den inneren Organen des Hundes richtig zu:
Fußwurzelknochen, Ferse, Zehenknochen, Schienbein, Mittelfußknochen, Kniescheibe, Rippen, Wirbelsäule, Schädel, Oberschenkelknochen, Schulterblatt, Becken.



Innere Organe des Hundes

Ordne die folgenden Begriffe den inneren Organen des Hundes richtig zu: Gehirn, Eileiter, Blase, Zwerchfell, Darm, Leber, Herz, Luftröhre, Speiseröhre, Lunge, Rückenmark, Gallenblase, Magen, Niere, Bauchspeicheldrüse.

